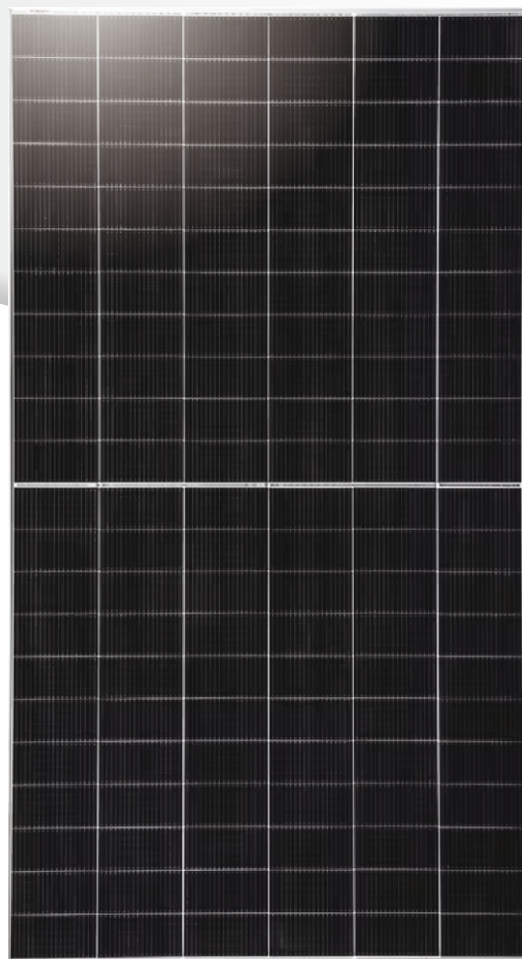
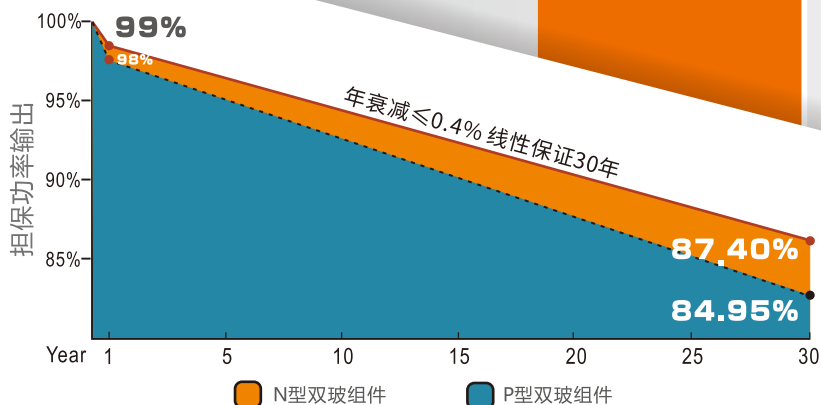


双玻双面 N型单晶高效组件

UL-700 | 705 | 710 | 715M-132DGN
700W~715W



TOPCon



无切割半片直角电池技术
确保微裂纹风险最低化



双面发电
双面率可达到80%以上



低LCOE(平准化度电成本)
降低遮光和电阻损耗
低温度系数



载荷能力
5400Pa雪压载荷和2400Pa风压载荷



抗PID(电势诱导衰减)
通过温度85°C、相对湿度85%以及192小时严苛环境下
组件抗衰减测试



15 15年产品质保
30 30年线性功率输出保证



- IEC 61215, IEC 61730
- ISO 9001: 2015 (ISO 品质管理系统)
- ISO 14001: 2015 (ISO 环境管理系统)
- ISO 45001: 2018 (职业健康管理系统)



地址: 浙江省宁波市望春工业园区云林中路 238 号
电话: +86-574-28828939 Email: sales@ulsolar.com.cn
传真: +86-574-28828997 Web: www.ulicasolar.com

双面双玻(N型) 700~715Watt

电性能参数

组件型号	UL-700M-132DGN		UL-705M-132DGN		UL-710M-132DGN		UL-715M-132DGN	
	STC*	NOCT*	STC*	NOCT*	STC*	NOCT*	STC*	NOCT*
最大功率	W 700	530	705	534	710	538	715	542
最大功率点的工作电压	V 40.54	37.29	40.69	37.43	40.84	37.57	40.99	37.71
最大功率点的工作电流	A 17.27	14.22	17.33	14.27	17.38	14.32	17.44	14.37
开路电压	V 48.62	44.24	48.72	44.34	48.82	44.43	48.93	44.53
短路电流	A 18.32	14.78	18.36	14.81	18.40	14.84	18.42	14.86
组件转换效率	% 22.53		22.70		22.86		23.02	
额定电池工作温度	-40°C~85°C							
最大系统电压	DC1500V(IEC)							
最大保险丝额定电流	35A							
功率公差	0~+5Watt							
最大功率(Pmax)温度系数	-0.29%/°C							
开路电压(Voc)温度系数	-0.25%/°C							
短路电流(Isc)温度系数	0.046%/°C							
额定电流电池工作温度	43±2°C							

*STC: AM1.5G, 辐照度1000W/m², 组件温度25°C.

*NOCT: AM1.5G, 辐照度800W/m², 环境温度20°C, 风速1m/s.

机械参数

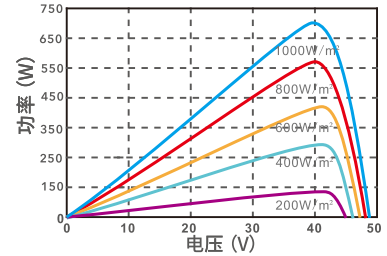
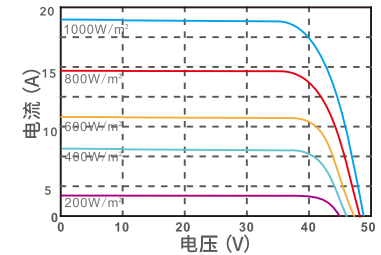
电池类型	N型 单晶硅
电池数量	132(6×11×2)
组件尺寸	2384*1303*33mm
组件重量	37.1kg
玻璃	2mm+2mm 高透光性低铁钢化玻璃
接线盒	IP68
连接器	MC4兼容
线缆长度 (含连接器)	4mm ² 纵向:(+)400/(-)200mm 或客制化
包装方式	33片/箱 858片/17.5米车

背面发电增益(按照正面标准功率700W计算)

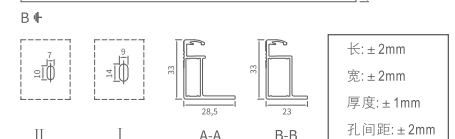
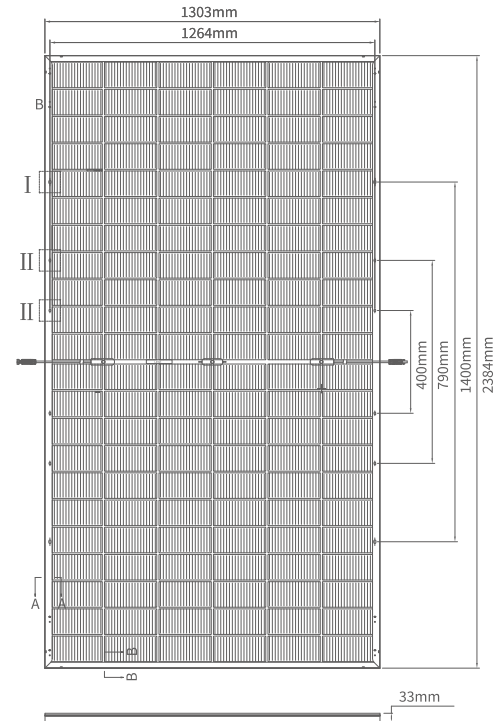
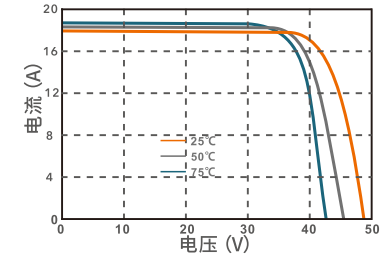
功率	开路电压	短路电流	工作电压	工作电流	功率增益
700	48.62	18.32	40.54	17.27	0%
735	48.62	19.24	40.54	18.13	5%
770	48.62	20.15	40.54	19.00	10%
805	48.62	21.07	40.54	19.86	15%
840	48.62	21.98	40.54	20.72	20%
875	48.62	22.90	40.54	21.59	25%
910	48.62	23.82	40.54	22.45	30%

I-V 曲线

不同日照条件下的电压、电流及功率曲线图 (以700W为例)



不同温度条件下的电压、电流曲线图



尤利卡保留最终解释权。

本数据表中包含的规格如有更改, 恕不另行通知。

版本号: UL-2384-132DGNBBD-33-V1.0